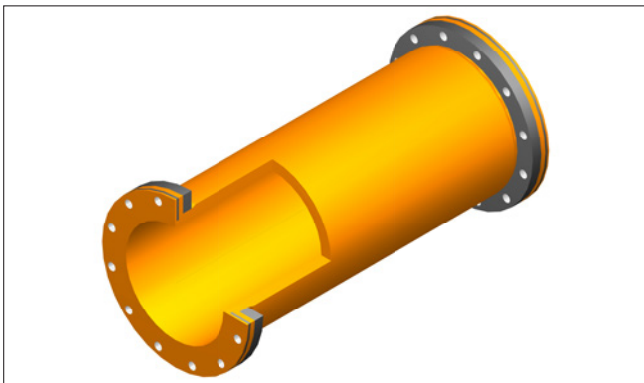


Material-Datenblatt für Saugschlauch und Druckschlauch

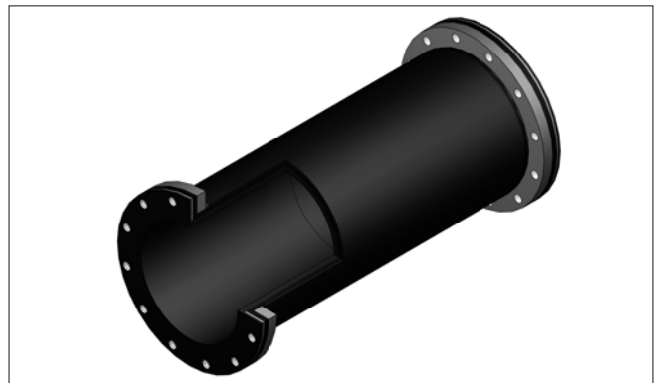
Die Gegenüberstellung zeigt deutlich die wesentlichen Vorteile des PU-Schlauchs (li.) und einem gewöhnlichen Gummischlauch (re.)

FKM Walzentechnik
Dr. Freudenberg GmbH
Industriegelände Neumühl
Stempelstraße 2-4
D-47167 Duisburg
FON +49 203 348 339-0
FAX +49 203 348 339-20
E-Mail info@fkm-walzen.de
Web www.fkm-walzen.de

(RIBOPUR DH) PU-Schlauch



(SBR/NR) Gummi-Schlauch



Methode	Prüfung	Wert
DIN 53505	Shore A	76
DIN 53512	Rebound (%)	61
ISO 2781 Methode B	Dichte (g/ml)	1,09
DIN ISO 4649 Verfahren A	Abrieb (mm ³)	34
DIN 53504 DIN 53504	Reißdehnung [%] Bruchspannung [Mpa]	550 35
PU spezifische Prüfungen		
DIN ISO 815	Compression bei RT, 72h [%]	38
DIN ISO 815	Compression bei 75°C, 24h [%]	43

Methode	Prüfung	Wert
DIN 53505	Shore A	75
DIN 53512	Rebound (%)	33
ISO 2781 Methode B	Dichte (g/ml)	0,96
DIN ISO 4649 Verfahren A	Abrieb (mm ³)	106
DIN 53504 DIN 53504	Reißdehnung [%] Bruchspannung [Mpa]	349 19

Weiterführende anwendungsspezifische Prüfungen.
Xenon 168 h
H₂O + 5% NaCl
Keine signifikanten Änderungen der Eingangswerte.

FKM Walzentechnik
Herr Eckhard Popp
Tel.: +49 203 348 339-22
FAX: +49 203 348 339-20
E-Mail: popp@fkm-walzen.de

Duisburg, 01.04.2021