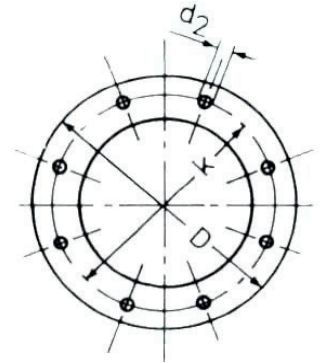
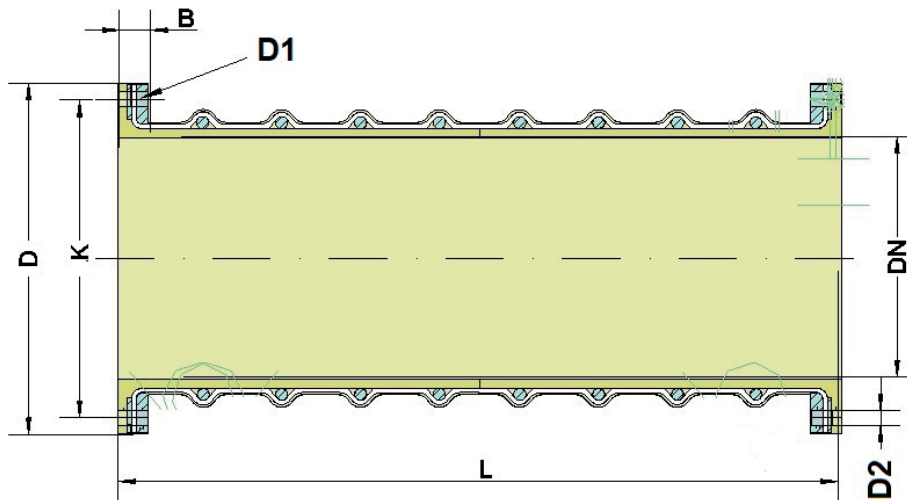
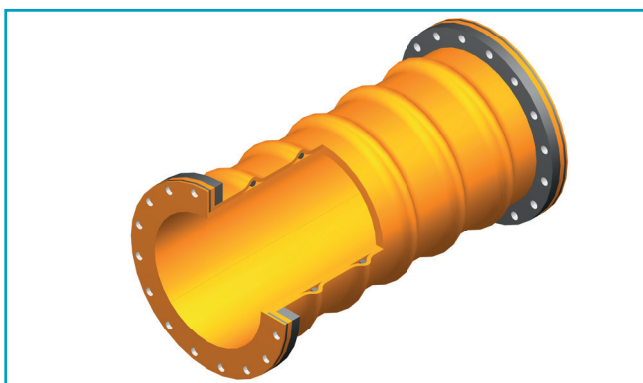


Maßblatt: Saug-Schlauch

FKM Walzentechnik
Dr. Freudenberg GmbH
Industriegelände Neumühl
Stempelstraße 2-4
D-47167 Duisburg
FON +49 203 581752
+49 203 581805
FAX +49 203 584618
E-Mail info@fkm-walzen.de
Web www.fkm-walzen.de



| DN | Maße / Measurement | Sol mm | Ist mm | Toleranz/Tolerance |
|----|---|--------|--------|--------------------|
| DN | Innen ϕ / Inner ϕ | | | ± 5 mm |
| L | Länge / length | | | $\pm 1\%$ |
| A | Außen ϕ / outer ϕ | | | ± 5 mm |
| D | Flansch ϕ / flange ϕ | | | $\pm 2\%$ |
| k | Lochkreis / bolt hole circle | | | $\pm 0,5\%$ |
| D1 | Anzahl Bohrungen / number of bolt holes | | | 0 |
| D2 | ϕ Bohrung / ϕ of bolt holes | | | +1 mm |
| B | Dicke flansch / thickness of flange | | | $\pm 10\%$ |
| | Gewicht Schlauch / weight of hose | = | = | |



FKM Walzentechnik
Herr Eckhard Popp
Tel.: +49 203 581752
FAX: +49 203 584618
E-Mail: popp@fkm-walzen.de

Maßblatt für Saug-Schlauch

- 2

FKM Walzentechnik
Dr. Freudenberg GmbH
Industriegelände Neumühl
Stempelstraße 2-4
D-47167 Duisburg
FON +49 203 581752
+49 203 581805
FAX +49 203 584618
E-Mail info@fkm-walzen.de
Web www.fkm-walzen.de

| In Anlehnung an die EN ISO 28017 Table 4 Innendurchmesser Maße in mm | Toleranz |
|--|----------|
| 100 | ± 3 |
| 150 | ± 3 |
| 200 | ± 3 |
| 250 | ± 4 |
| 300 | ± 4 |
| 350 | ± 5 |
| 400 | ± 5 |
| 450 | ± 5 |
| 500 | ± 5 |
| 550 | ± 5 |
| 600 | ± 5 |
| 650 | ± 5 |
| 700 | ± 5 |
| 750 | ± 5 |
| 800 | ± 6 |
| 900 | ± 6 |
| 1000 | ± 6 |
| 1100 | ± 6 |
| 1200 | ± 7 |

| In Anlehnung an die EN ISO 1307 Table 2 Baulänge Längentoleranz | Maße in mm |
|--|------------|
| ≤ 300 | ± 3 |
| > 300 bis 600 | ± 4,5 |
| > 600 bis 900 | ± 6 |
| > 900 bis 1200 | ± 9 |
| > 1200 bis 1800 | ± 12 |
| > 1800 | ± 1% |

FKM Walzentechnik
Herr Eckhard Popp
Tel.: +49 203 581752
FAX: +49 203 584618
E-Mail: popp@fkm-walzen.de

Duisburg 01.04.2021